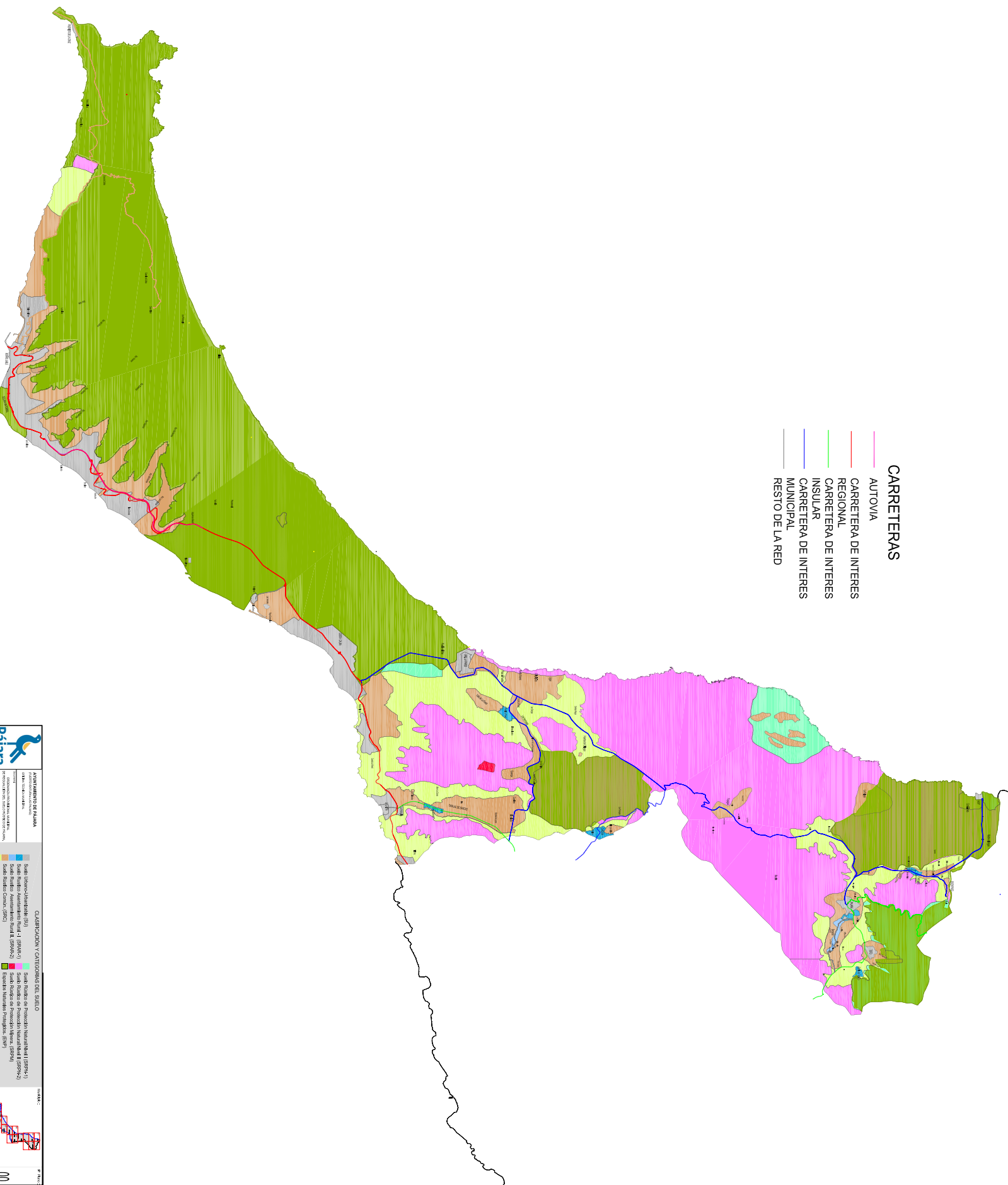


- CARRETERAS**
- AUTOVIA
 - CARRETERA DE INTERES REGIONAL
 - CARRETERA DE INTERES INSULAR
 - CARRETERA DE INTERES MUNICIPAL
 - RESTO DE LA RED



Peñalara
 INSTITUTO TECNOLÓGICO DE CANTABRIA
 DEPARTAMENTO DE SISTEMAS DE INFORMACIÓN GEOGRÁFICA
 INSTITUTO TECNOLÓGICO DE CANTABRIA
 DEPARTAMENTO DE SISTEMAS DE INFORMACIÓN GEOGRÁFICA

CARACTERIZACIÓN Y CATEGORÍA DEL SÍMBOLO

■ Símbolo de Protección Municipal (SPM)	■ Símbolo de Protección Municipal (SPM)
■ Símbolo de Protección Municipal (SPM)	■ Símbolo de Protección Municipal (SPM)
■ Símbolo de Protección Municipal (SPM)	■ Símbolo de Protección Municipal (SPM)
■ Símbolo de Protección Municipal (SPM)	■ Símbolo de Protección Municipal (SPM)

ESCALA: 1:50000

00

AYUNTAMIENTO DE PÁJARA
(FUERTEVENTURA - LAS PALMAS)

OFICINA TÉCNICA MUNICIPAL

Documento:

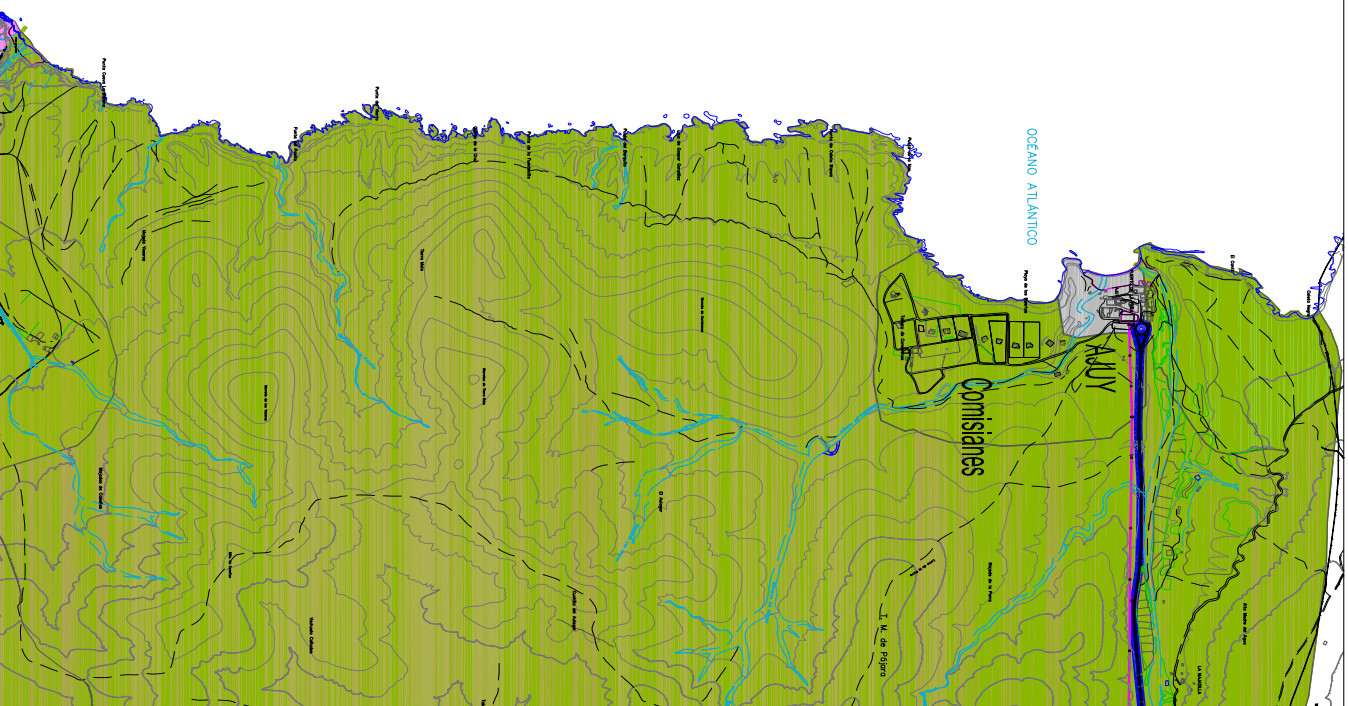
ORDENANZA PROVISIONAL MUNICIPAL
DE REGULACIÓN DEL SUELO RÚSTICO DE PÁJARA.

2019

Escala: 1 : 500

CLASIFICACIÓN Y CATEGORÍAS DEL SUELO

- Suelo Urbano-Urbanizable (SU)
- Suelo Rústico Asentamiento Rural - I (SRAR-1)
- Suelo Rústico Asentamiento Rural II. (SRAR-2)
- Suelo Rústico Común. (SRC)
- Suelo Rústico de Protección Agraria (SRPA)
- Suelo Rústico de Protección Natural Nivel I (SRPN-1)
- Suelo Rústico de Protección Natural Nivel II (SRPN-2)
- Espacios Naturales Protegidos. (ENP)



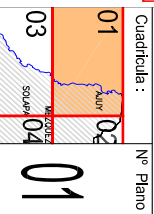
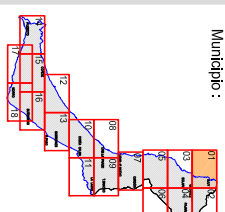
Municipio :

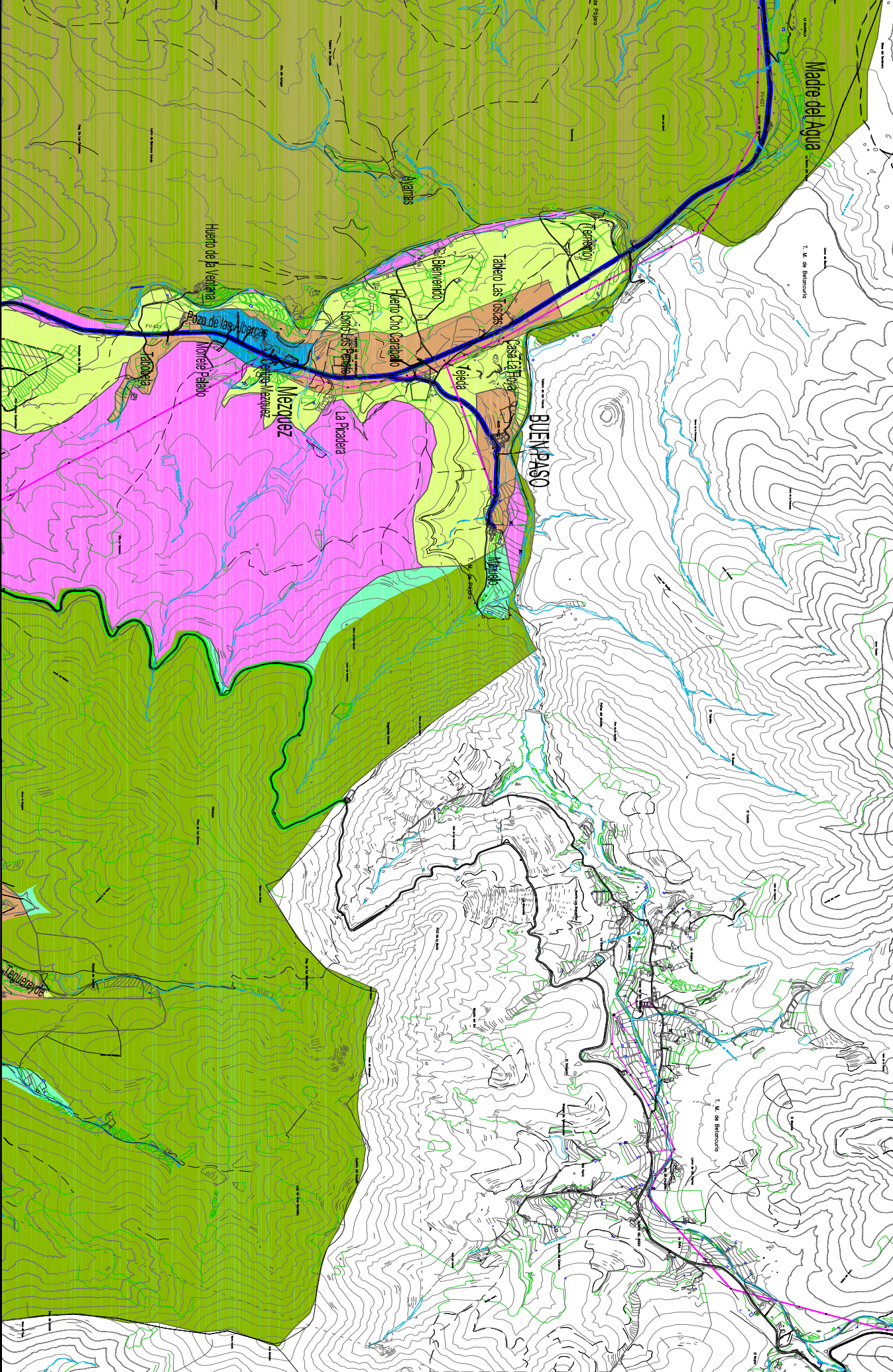
Toponimia :

Ajuy-Comislanes.

Cuadrícula :

Nº Plano :





AYUNTAMIENTO DE PÁJARA
 (FUERTEVENTURA - LAS PALMAS)
 OFICINA TÉCNICA MUNICIPAL

Documento:
 ORDENANZA PROVISIONAL MUNICIPAL
 DE REGULACIÓN DEL SUELO RÚSTICO DE PÁJARA.


2019

CLASIFICACIÓN Y CATEGORÍAS DEL SUELO

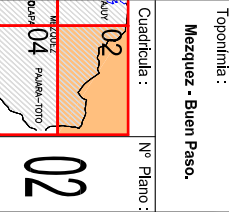
	Suelo Urbano-Urbanizable (SU)		Suelo Rústico de Protección Natural Nivel I (SRPN-1)
	Suelo Rústico Asentamiento Rural - I (SRAR-1)		Suelo Rústico de Protección Natural Nivel II (SRPN-2)
	Suelo Rústico Asentamiento Rural II. (SRAR-2)		Suelo Rústico de Protección Minera. (SRPM)
	Suelo Rústico Común. (SRC)		Espacios Naturales Protegidos. (ENP)
	Suelo Rústico de Protección Agraria (SRPA)		

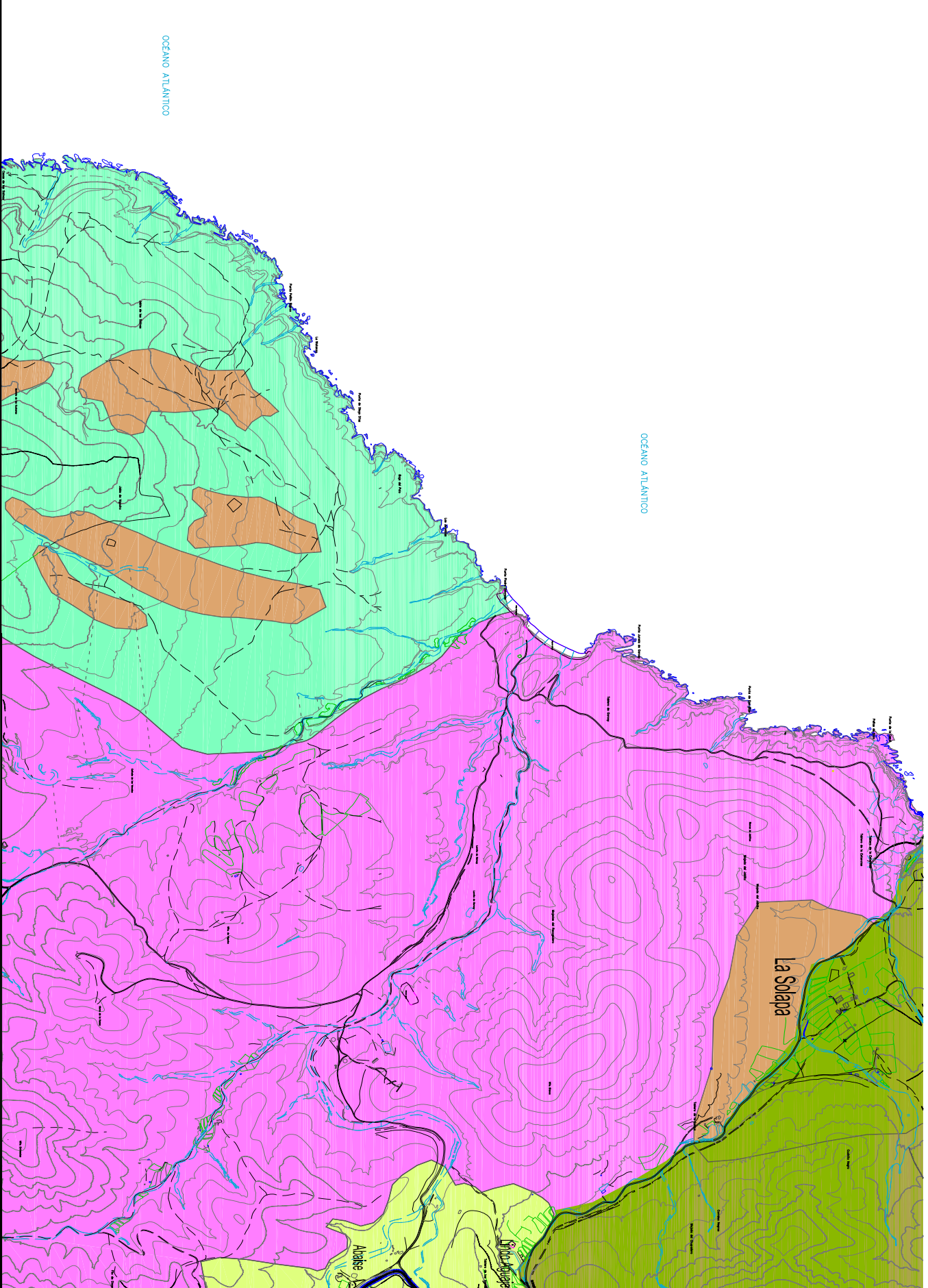
Municipio : **Pájara**

Toponimia : **Mezquiquez - Buen Paso.**

Cuadrícula : 

Nº Plano : **02**





AYUNTAMIENTO DE PÁJARA
(FUERTEVENTURA - LAS PALMAS)
OFICINA TÉCNICA MUNICIPAL

Documento:
ORDENANZA PROVISIONAL MUNICIPAL
DE REGULACIÓN DEL SUELO RÚSTICO DE PÁJARA.
2019 Escala: 1 : 500

CLASIFICACIÓN Y CATEGORIAS DEL SUELO

- Suelo Urbano-Urbanizable (SU)
- Suelo Rústico Asentamiento Rural - I (SRAR-1)
- Suelo Rústico Asentamiento Rural II. (SRAR-2)
- Suelo Rústico Común. (SRC)
- Suelo Rústico de Protección Agraria (SRPA)
- Suelo Rústico de Protección Natural Nivel I (SRPN-1)
- Suelo Rústico de Protección Natural Nivel II (SRPN-2)
- Suelo Rústico de Protección Minera. (SRPM)
- Espacios Naturales Protegidos. (ENP)

Municipio :

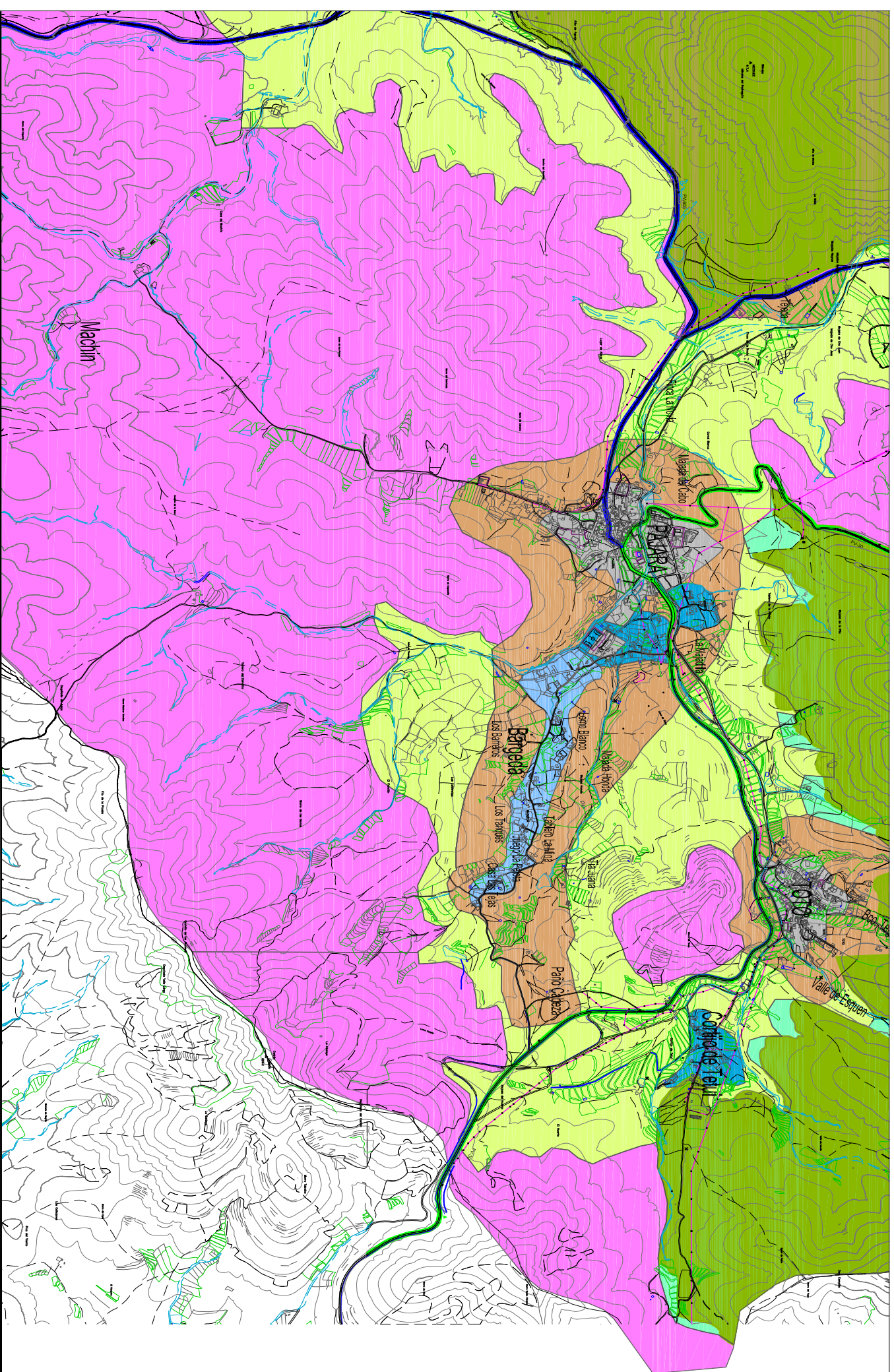
Toponimia :

Municipio : Solapa.

Toponimia : Solapa.

Cuadrícula : 01 02 03 04

Nº Plano : 03



AYUNTAMIENTO DE PÁJARA
(FUERTEVENTURA - LAS PALMAS)
OFICINA TÉCNICA MUNICIPAL

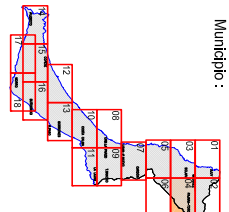
Documento:
ORDENANZA PROVISIONAL MUNICIPAL
DE REGULACION DEL SUELO RÚSTICO DE PÁJARA.
2019 Escala: 1 : 500

CLASIFICACIÓN Y CATEGORÍAS DEL SUELO

- | | | | |
|---|---|---|---|
|  | Suelo Urbano-Urbanizable (SU) |  | Suelo Rústico de Protección Natural Nivel I (SRPN-1) |
|  | Suelo Rústico Asentamiento Rural - I (SRAR-1) |  | Suelo Rústico de Protección Natural Nivel II (SRPN-2) |
|  | Suelo Rústico Asentamiento Rural II. (SRAR-2) |  | Suelo Rústico de Protección Minera. (SRPM) |
|  | Suelo Rústico Comun. (SRC) |  | Espacios Naturales Protegidos. (ENP) |
|  | Suelo Rústico de Protección Agraria (SRPA) | | |

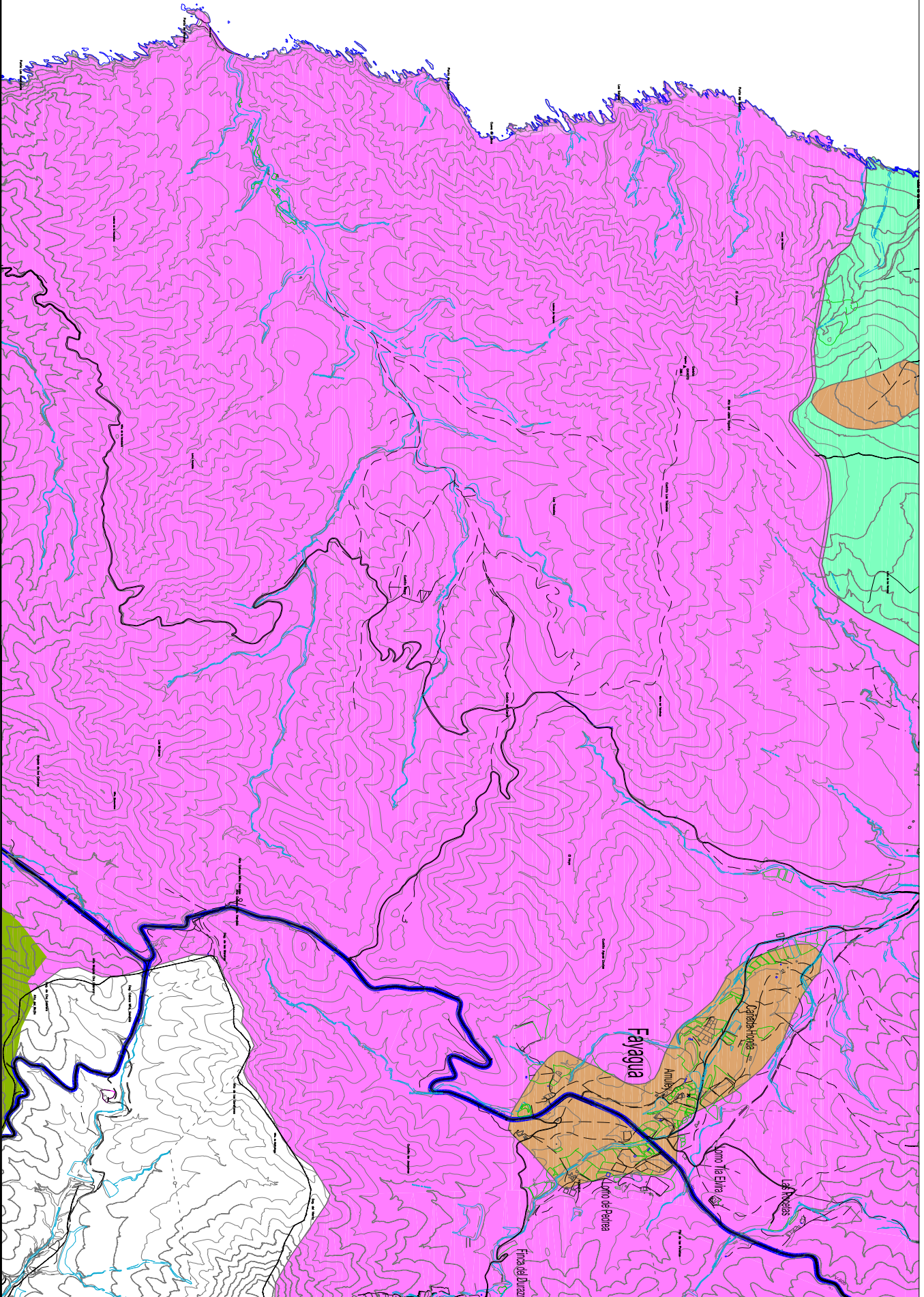
Municipio: **Pájara - Tota.**

Toponimia: **Pájara - Tota.**

Cuadrícula: 

Nº Plano: **04**

04



AYUNTAMIENTO DE PÁJARA
(FUERTEVENTURA - LAS PALMAS)
OFICINA TÉCNICA MUNICIPAL

Documento:
ORDENANZA PROVISIONAL MUNICIPAL
DE REGULACIÓN DEL SUELO RÚSTICO DE PÁJARA.
2019 Escala: 1 : 500

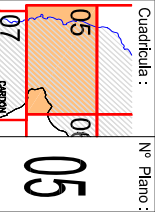
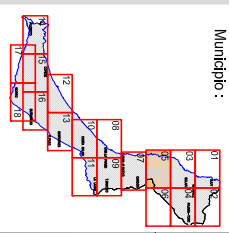
CLASIFICACIÓN Y CATEGORÍAS DEL SUELO

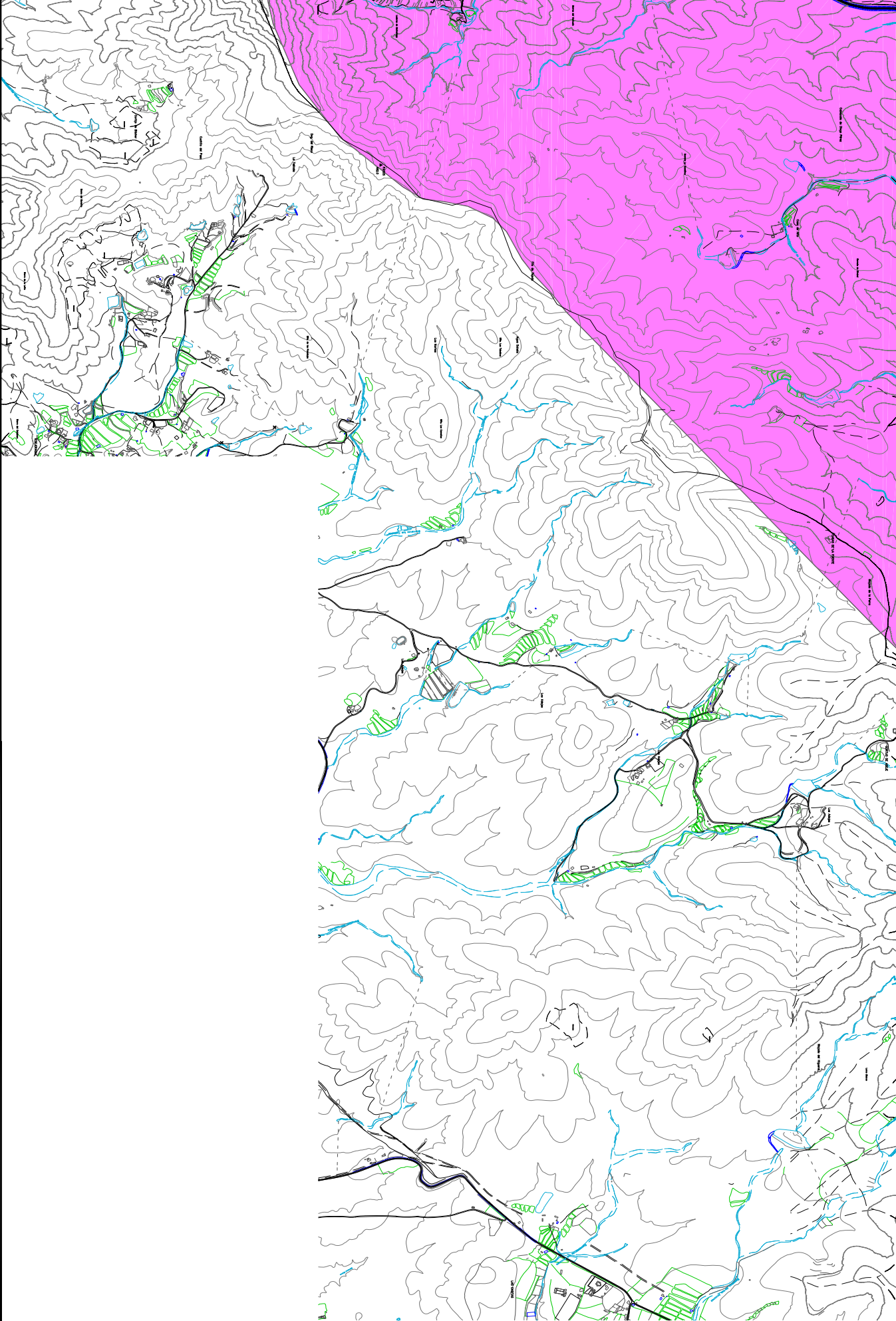
- | | | | |
|---|---|---|---|
|  | Suelo Urbano-Urbanizable (SU) |  | Suelo Rústico de Protección Natural Nivel I (SRPN-1) |
|  | Suelo Rústico Asentamiento Rural - I (SRAR-1) |  | Suelo Rústico de Protección Natural Nivel II (SRPN-2) |
|  | Suelo Rústico Asentamiento Rural II. (SRAR-2) |  | Suelo Rústico de Protección Minera. (SRPM) |
|  | Suelo Rústico Común. (SRC) |  | Espacios Naturales Protegidos. (ENP) |
|  | Suelo Rústico de Protección Agraria (SRPA) | | |

Municipio :

Toponimia :

Salapa-Amanay.



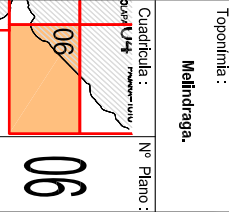
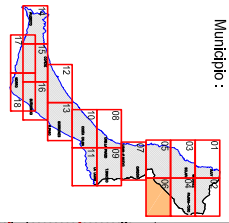


AYUNTAMIENTO DE PÁJARA
(FUERTEVENTURA - LAS PALMAS)
OFICINA TÉCNICA MUNICIPAL

Documento:
ORDENANZA PROVISIONAL MUNICIPAL
DE REGULACIÓN DEL SUELO RÚSTICO DE PÁJARA.
2019 Escala: 1 : 500

CLASIFICACIÓN Y CATEGORÍAS DEL SUELO

- | | | | |
|---|---|---|---|
|  | Suelo Urbano-Urbanizable (SU) |  | Suelo Rústico de Protección Natural Nivel I (SRPN-1) |
|  | Suelo Rústico Asentamiento Rural - I (SRAR-1) |  | Suelo Rústico de Protección Natural Nivel II (SRPN-2) |
|  | Suelo Rústico Asentamiento Rural II. (SRAR-2) |  | Suelo Rústico de Protección Minera. (SRPM) |
|  | Suelo Rústico Común. (SRC) |  | Espacios Naturales Protegidos. (ENP) |
|  | Suelo Rústico de Protección Agraria (SRPA) | | |



CLASIFICACIÓN Y CATEGORIAS DEL SUELO

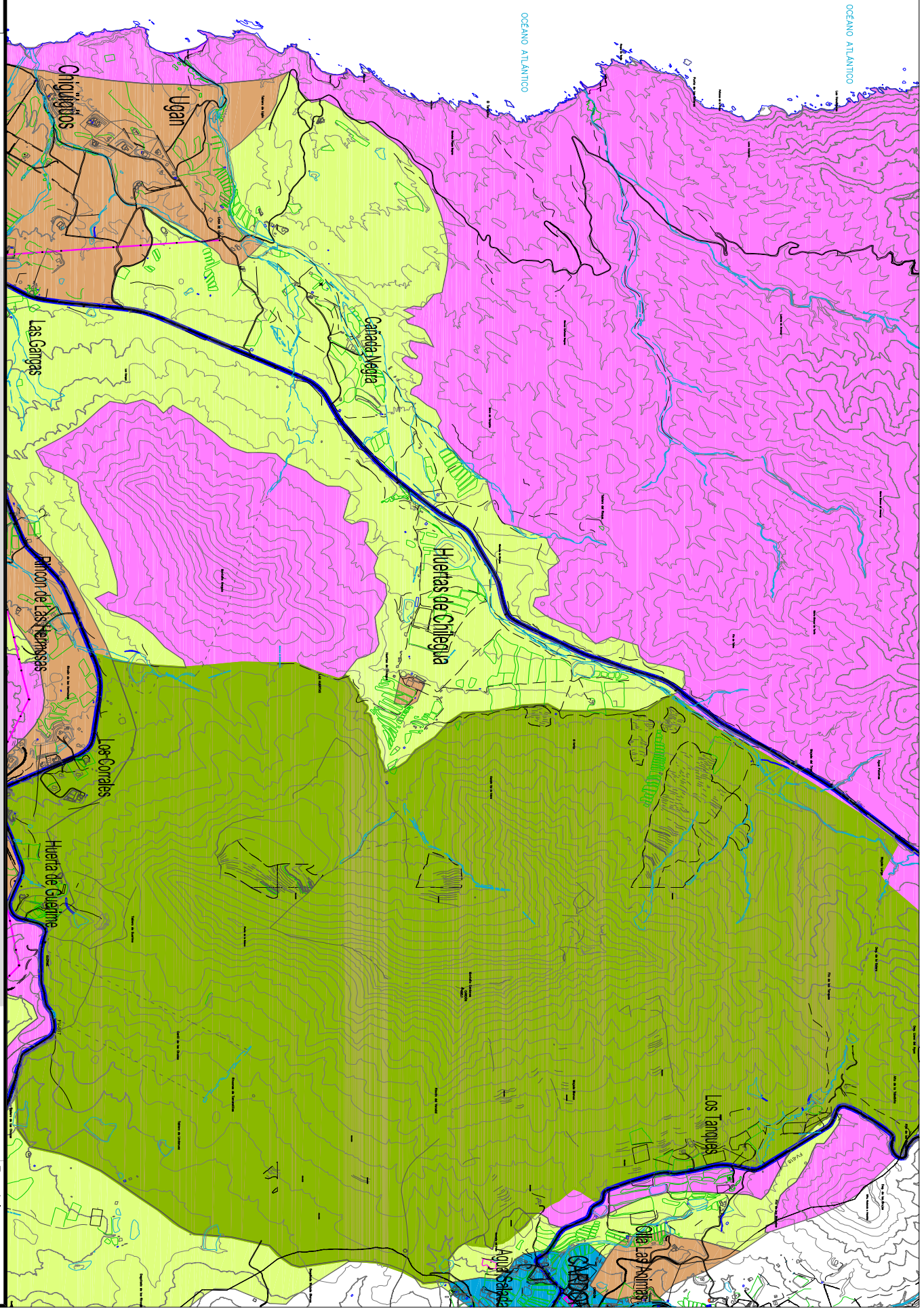
	Suelo Urbano-Urbanizable (SU)		Suelo Rústico de Protección Natural Nivel I (SRPN-1)
	Suelo Rústico Asentamiento Rural - I (SRAR-1)		Suelo Rústico de Protección Natural Nivel II (SRPN-2)
	Suelo Rústico Asentamiento Rural II. (SRAR-2)		Suelo Rústico de Protección Minera. (SRPM)
	Suelo Rústico Comun. (SRC)		Espacios Naturales Protegidos. (ENP)
	Suelo Rústico de Protección Agraria (SRPA)		

Municipio :

Toponimia : H.Chiliega-Ugan-Las Hermosas.

Cuadrícula :

Nº Plano : **07**



AYUNTAMIENTO DE PÁJARA
(FUERTEVENTURA - LAS PALMAS)

OFICINA TÉCNICA MUNICIPAL

Documento:
ORDENANZA PROVISIONAL MUNICIPAL
DE REGULACIÓN DEL SUELO RÚSTICO DE PÁJARA.

2019

Escala: 1 : 500

CLASIFICACIÓN Y CATEGORÍAS DEL SUELO

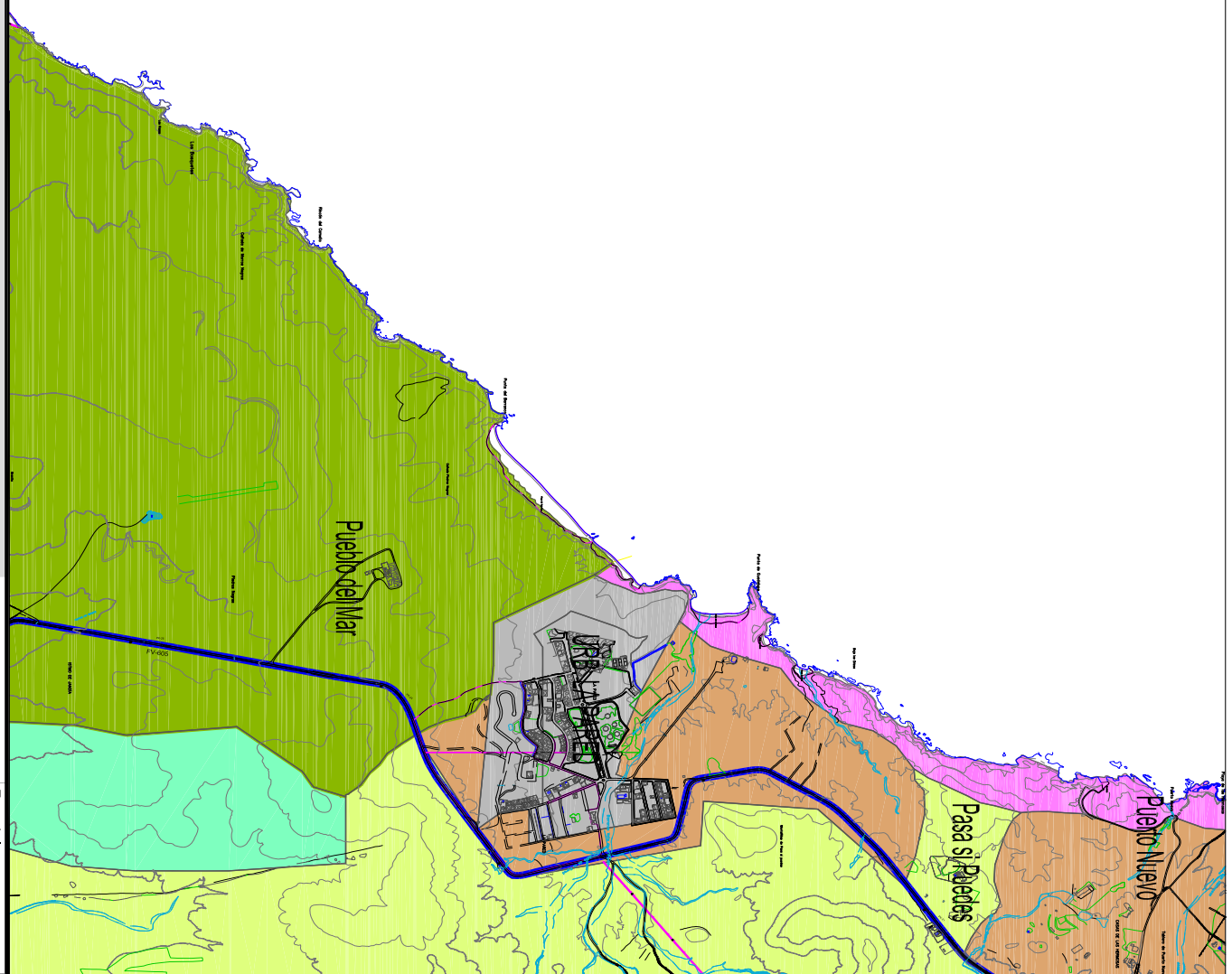
- Suelo Urbano-Urbanizable (SU)
- Suelo Rústico Asentamiento Rural - I (SRAR-1)
- Suelo Rústico Asentamiento Rural II. (SRAR-2)
- Suelo Rústico Común. (SRC)
- Suelo Rústico de Protección Agraria (SRPA)
- Suelo Rústico de Protección Natural Nivel I (SRPN-1)
- Suelo Rústico de Protección Natural Nivel II (SRPN-2)
- Suelo Rústico de Protección Minera. (SRPM)
- Espacios Naturales Protegidos. (ENP)

Municipio: **Pájara**

Toponimia: **Urb. La Pared - Valle La Pared**

Cuadrícula: **08**

Nº Plano: **08**



CLASIFICACIÓN Y CATEGORIAS DEL SUELO

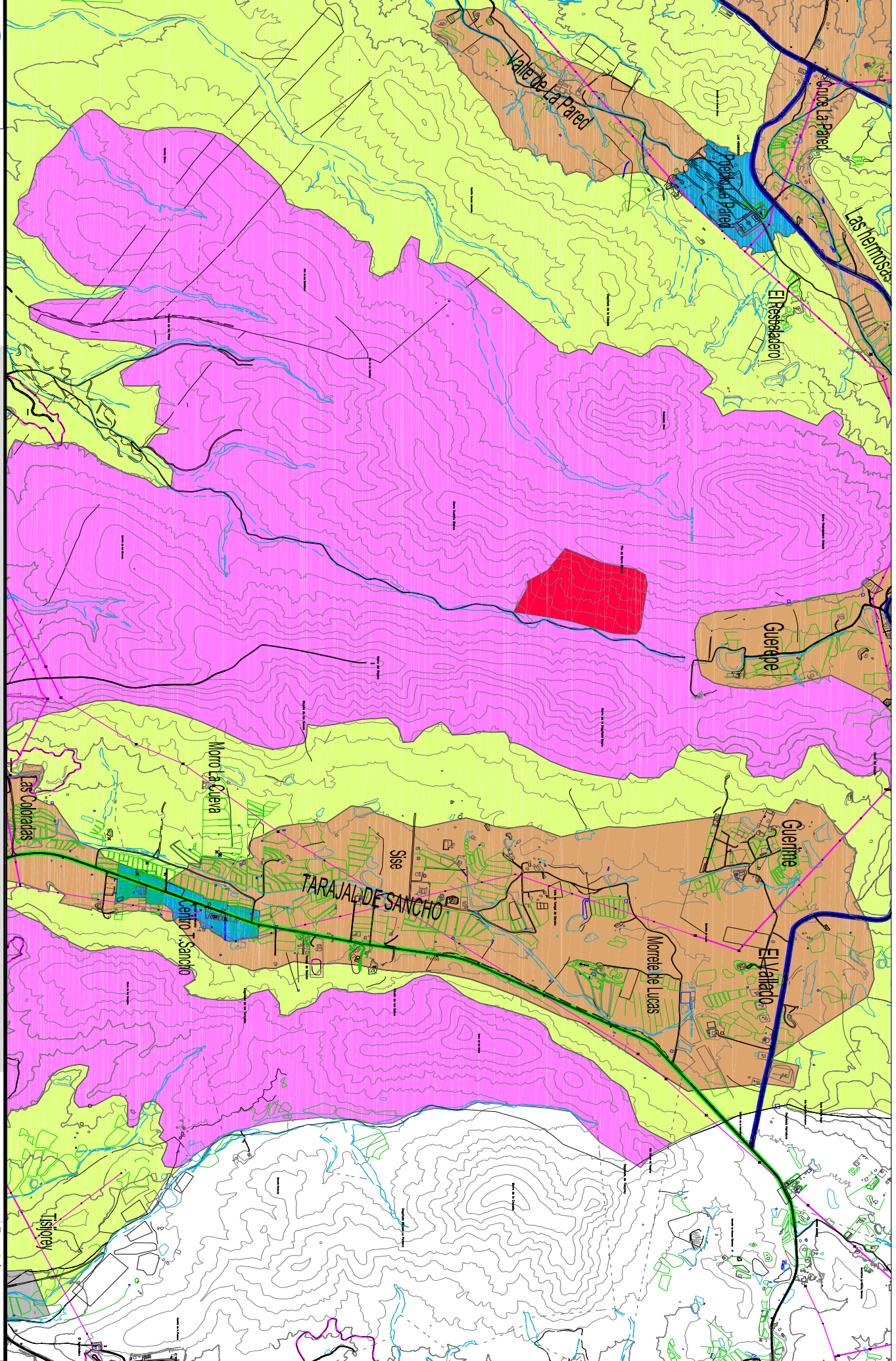
	Suelo Urbano-Urbanizable (SU)		Suelo Rústico de Protección Natural Nivel I (SRPN-1)
	Suelo Rústico Asentamiento Rural - I (SRAR-1)		Suelo Rústico de Protección Natural Nivel II (SRPN-2)
	Suelo Rústico Asentamiento Rural II. (SRAR-2)		Suelo Rústico de Protección Minera. (SRPM)
	Suelo Rústico Comun. (SRC)		Espacios Naturales Protegidos. (ENP)
	Suelo Rústico de Protección Agraria (SRPA)		

Municipio:

Toponimia:

Cuadrícula:

Nº Plano: **09**





AYUNTAMIENTO DE PÁJARA
 (FUERTEVENTURA - LAS PALMAS)
 OFICINA TÉCNICA MUNICIPAL

Documento:
ORDENANZA PROVISIONAL MUNICIPAL DE REGULACIÓN DEL SUELO RÚSTICO DE PÁJARA.

2019 Escala: 1 : 500

CLASIFICACIÓN Y CATEGORÍAS DEL SUELO

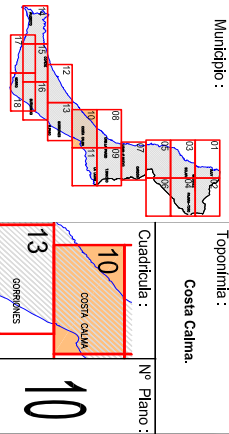
- Suelo Urbano-Urbanizable (SU)
- Suelo Rústico Asentamiento Rural - I (SRAR-1)
- Suelo Rústico Asentamiento Rural II. (SRAR-2)
- Suelo Rústico Común. (SRC)
- Suelo Rústico de Protección Agraria (SRPA)
- Suelo Rústico de Protección Natural Nivel I (SRPN-1)
- Suelo Rústico de Protección Natural Nivel II (SRPN-2)
- Suelo Rústico de Protección Minera. (SRPM)
- Espacios Naturales Protegidos. (ENP)

Municipio :

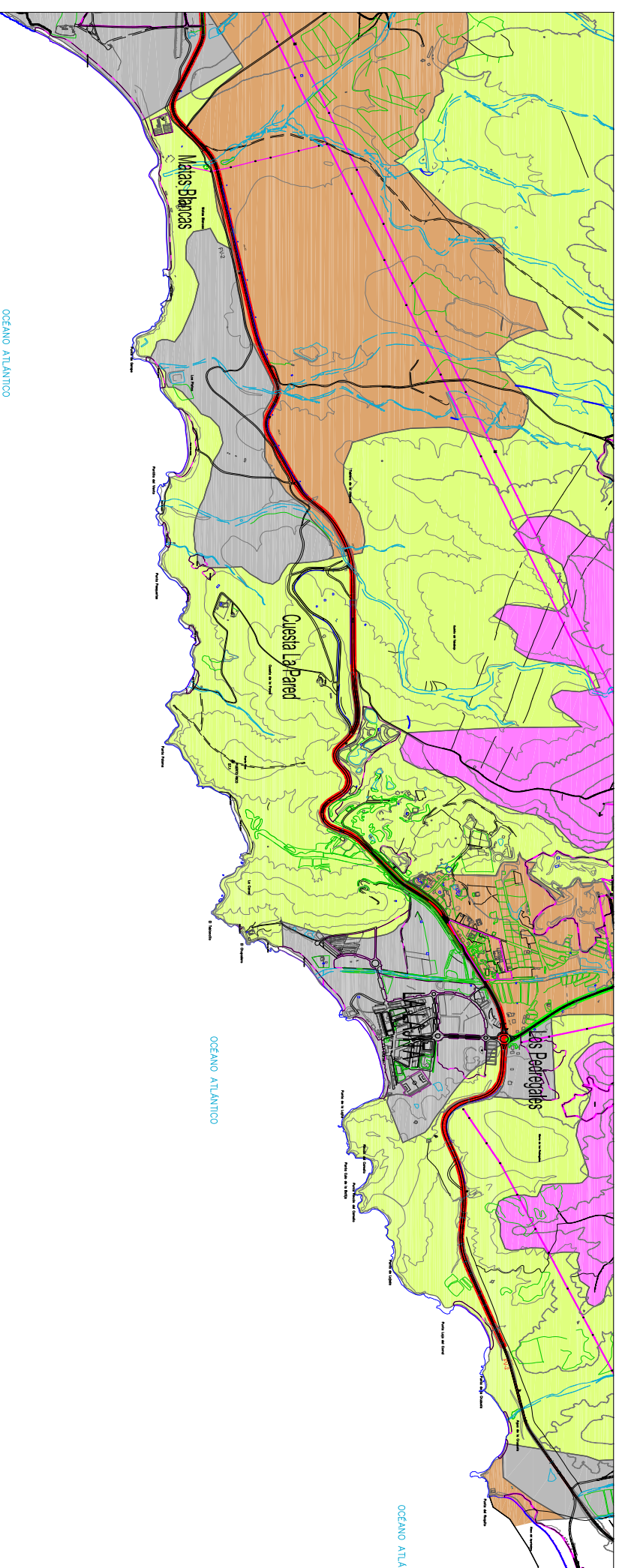
Toponimia :

Costa Calma.

Cuadrícula :
 Nº Plano :



10
 13



AYUNTAMIENTO DE PÁJARA
 (FUERTEVENTURA - LAS PALMAS)
 OFICINA TÉCNICA MUNICIPAL

Documento:
 ORDENANZA PROVISIONAL MUNICIPAL
 DE REGULACION DEL SUELO RÚSTICO DE PÁJARA.
 2019 Escala: 1 : 500

CLASIFICACIÓN Y CATEGORIAS DEL SUELO

- Suelo Urbano-Urbanizable (SU)
- Suelo Rústico Asentamiento Rural - I (SRAR-1)
- Suelo Rústico Asentamiento Rural II. (SRAR-2)
- Suelo Rústico de Protección Agraria (SRPA)
- Suelo Rústico de Protección Natural Nivel I (SRPN-1)
- Suelo Rústico de Protección Natural Nivel II (SRPN-2)
- Espacios Naturales Protegidos. (ENP)

Municipio :

Toponimia :



Cuadrícula : **UR**
 Matas Blancas - La Lajita

Nº Plano : **11**



AYUNTAMIENTO DE PÁJARA
 (FUERTEVENTURA - LAS PALMAS)
 OFICINA TÉCNICA MUNICIPAL

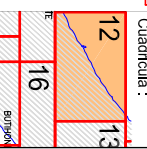
Documento:
ORDENANZA PROVISIONAL MUNICIPAL DE REGULACIÓN DEL SUELO RÚSTICO DE PÁJARA.

2019 Escala: 1 : 500

- CLASIFICACIÓN Y CATEGORIAS DEL SUELO**
- Suelo Urbano-Urbanizable (SU)
 - Suelo Rústico Asentamiento Rural - I (SRAR-1)
 - Suelo Rústico Asentamiento Rural II, (SRAR-2)
 - Suelo Rústico Común. (SRC)
 - Suelo Rústico de Protección Agraria (SRPA)
 - Suelo Rústico de Protección Natural Nivel I (SRPN-1)
 - Suelo Rústico de Protección Natural Nivel II (SRPN-2)
 - Suelo Rústico de Protección Minera. (SRPM)
 - Espacios Naturales Protegidos. (ENP)

Municipio: **Pájara**

Toponimia: **Costa Calma.**

Cuadrícula: 

Nº Plano: **12**





AYUNTAMIENTO DE PÁJARA
 (FUERTEVENTURA - LAS PALMAS)
 OFICINA TÉCNICA MUNICIPAL

Documento:
ORDENANZA PROVISIONAL MUNICIPAL DE REGULACIÓN DEL SUELO RÚSTICO DE PÁJARA.

2019

CLASIFICACIÓN Y CATEGORIAS DEL SUELO


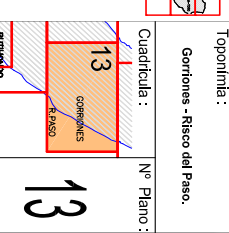
	Suelo Urbano-Urbanizable (SU)		Suelo Rústico de Protección Natural Nivel I (SRPN-1)
	Suelo Rústico Asentamiento Rural - I (SRAR-1)		Suelo Rústico de Protección Natural Nivel II (SRPN-2)
	Suelo Rústico Asentamiento Rural II. (SRAR-2)		Suelo Rústico de Protección Minera. (SRPM)
	Suelo Rústico Comun. (SRC)		Espacios Naturales Protegidos. (ENP)
	Suelo Rústico de Protección Agraria (SRPA)		

Municipio : **Pájara**

Toponimia : **Gorriones - Risco del Paso**

Cuadrícula : **13**

Nº Plano : **13**

AYUNTAMIENTO DE PÁJARA
(FUERTEVENTURA - LAS PALMAS)

OFICINA TÉCNICA MUNICIPAL

Documento:

ORDENANZA PROVISIONAL MUNICIPAL
DE REGULACION DEL SUELO RÚSTICO DE PÁJARA.

2019

Escala : 1 : 500

CLASIFICACIÓN Y CATEGORIAS DEL SUELO

- | | | | |
|---|---|---|---|
|  | Suelo Urbano-Urbanizable (SU) |  | Suelo Rústico de Protección Natural Nivel I (SRPN-1) |
|  | Suelo Rústico Asentamiento Rural - I (SRAR-1) |  | Suelo Rústico de Protección Natural Nivel II (SRPN-2) |
|  | Suelo Rústico Asentamiento Rural II. (SRAR-2) |  | Suelo Rústico de Protección Minera. (SRPM) |
|  | Suelo Rústico Común. (SRC) |  | Espacios Naturales Protegidos. (ENP) |
|  | Suelo Rústico de Protección Agraria (SRPA) | | |

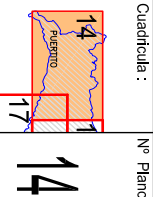
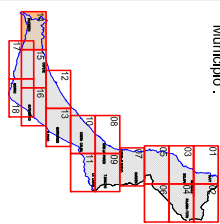
Municipio :

Toponimia :

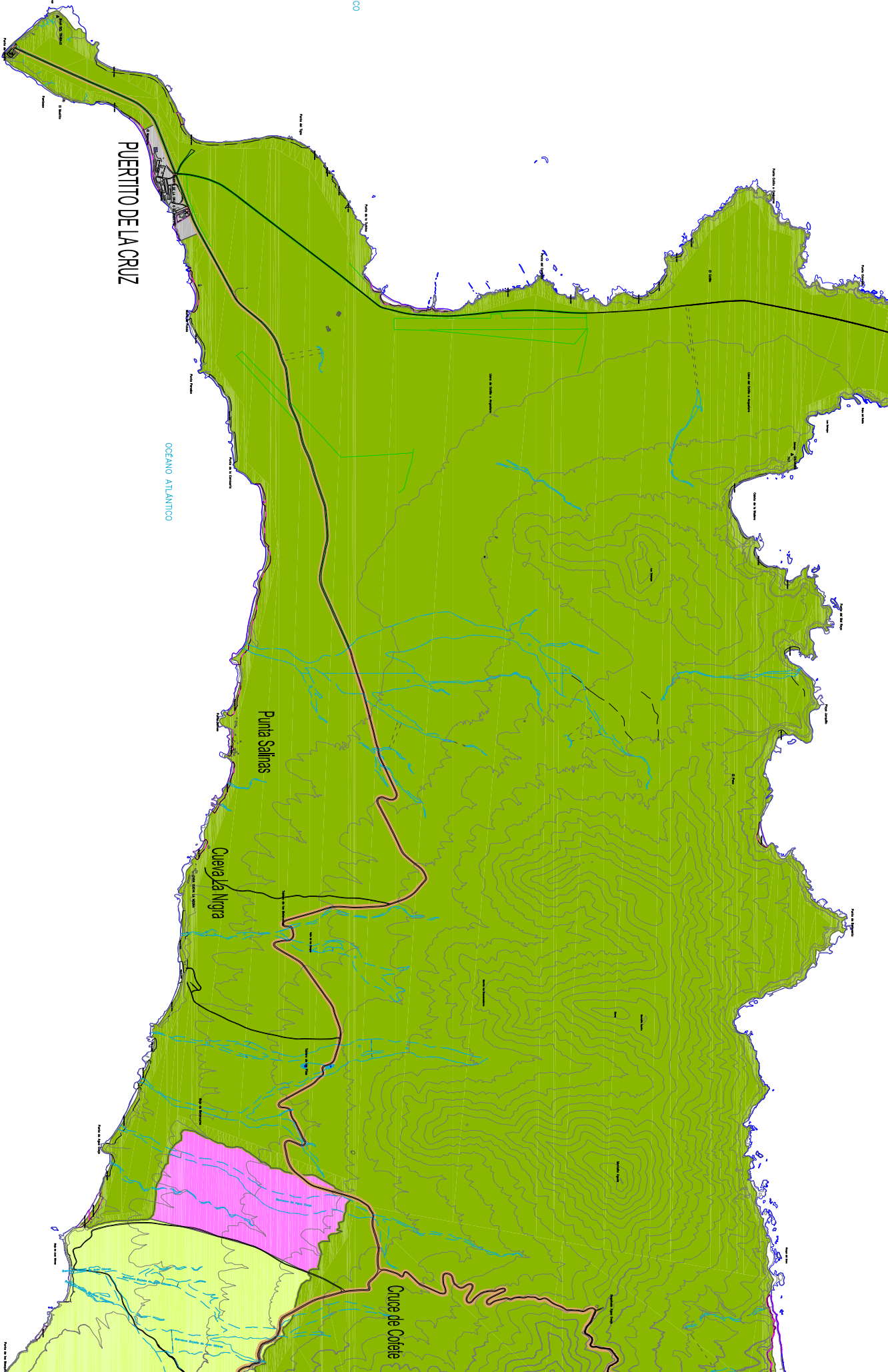
El Puerto - Cruce de Cofete.

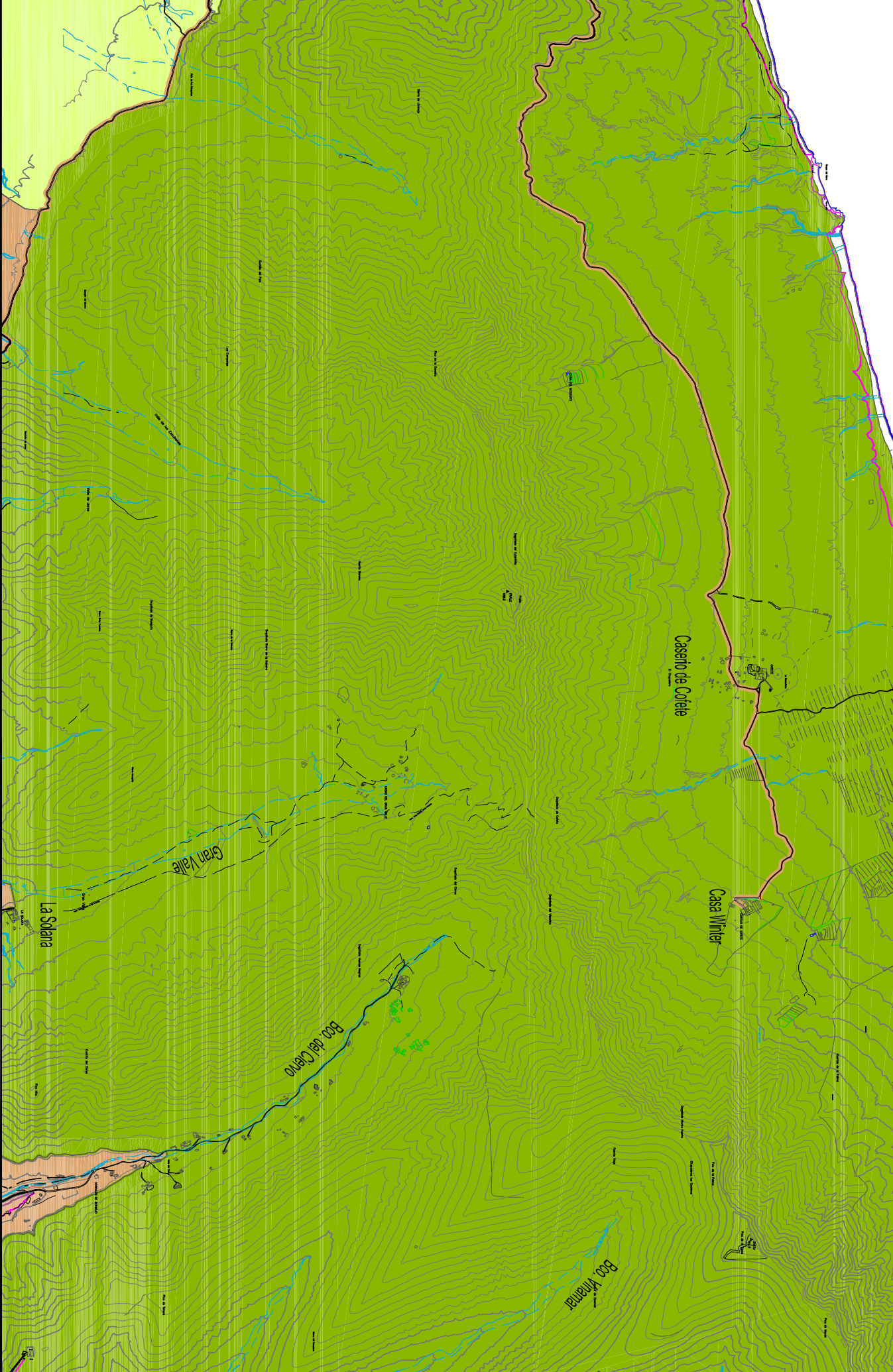
Cuadrícula :

Nº Plano :



14





AYUNTAMIENTO DE PÁJARA
 (FUERTEVENTURA - LAS PALMAS)
 OFICINA TÉCNICA MUNICIPAL

Documentos:
 ORDENANZA PROVISIONAL MUNICIPAL
 DE REGULACION DEL SUELO RUSTICO DE PÁJARA.

2019

Escala : 1 : 500

CLASIFICACIÓN Y CATEGORIAS DEL SUELO

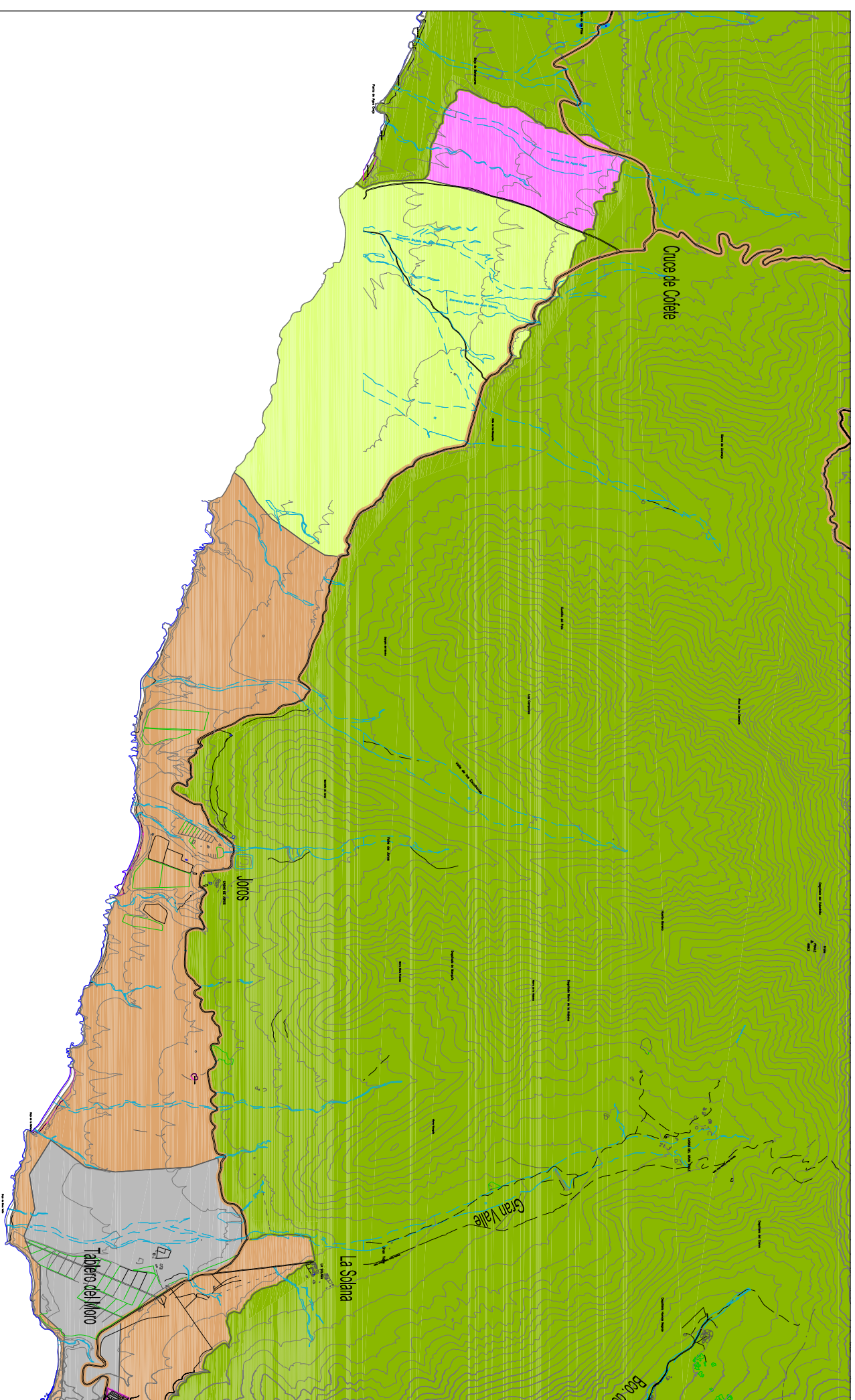
- Suelo Urbano-Urbanizable (SU)
- Suelo Rustico Asentamiento Rural - I (SRAR-1)
- Suelo Rustico Asentamiento Rural II. (SRAR-2)
- Suelo Rustico Común. (SRC)
- Suelo Rustico de Protección Agraria (SRPA)
- Suelo Rustico de Protección Natural Nivel I (SRPN-1)
- Suelo Rustico de Protección Natural Nivel II (SRPN-2)
- Suelo Rustico de Protección Minera. (SRPM)
- Espacios Naturales Protegidos. (ENP)

Municipio : **Pájara**

Toponimia : **Caserio Cofete**
G.Valle-Scod del Cienzo.

Cuadrícula : **15**

Nº Plano : **15**



AYUNTAMIENTO DE PÁJARA
 (FUERTEVENTURA - LAS PALMAS)
 OFICINA TÉCNICA MUNICIPAL

Documento:
ORDENANZA PROVISIONAL MUNICIPAL DE REGULACIÓN DEL SUELO RÚSTICO DE PÁJARA.
 2019

Escala: 1 : 500

CLASIFICACIÓN Y CATEGORIAS DEL SUELO

- Suelo Urbano-Urbanizable (SU)
- Suelo Rústico Asentamiento Rural - I (SRAR-1)
- Suelo Rústico Asentamiento Rural II. (SRAR-2)
- Suelo Rústico Común. (SRC)
- Suelo Rústico de Protección Agraria (SRPA)
- Suelo Rústico de Protección Natural Nivel I (SRPN-1)
- Suelo Rústico de Protección Natural Nivel II (SRPN-2)
- Suelo Rústico de Protección Minera. (SRPM)
- Espacios Naturales Protegidos. (ENP)

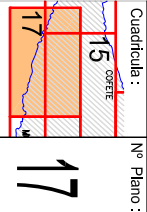
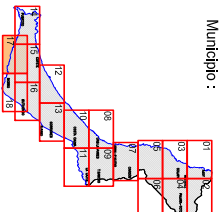
Municipio :

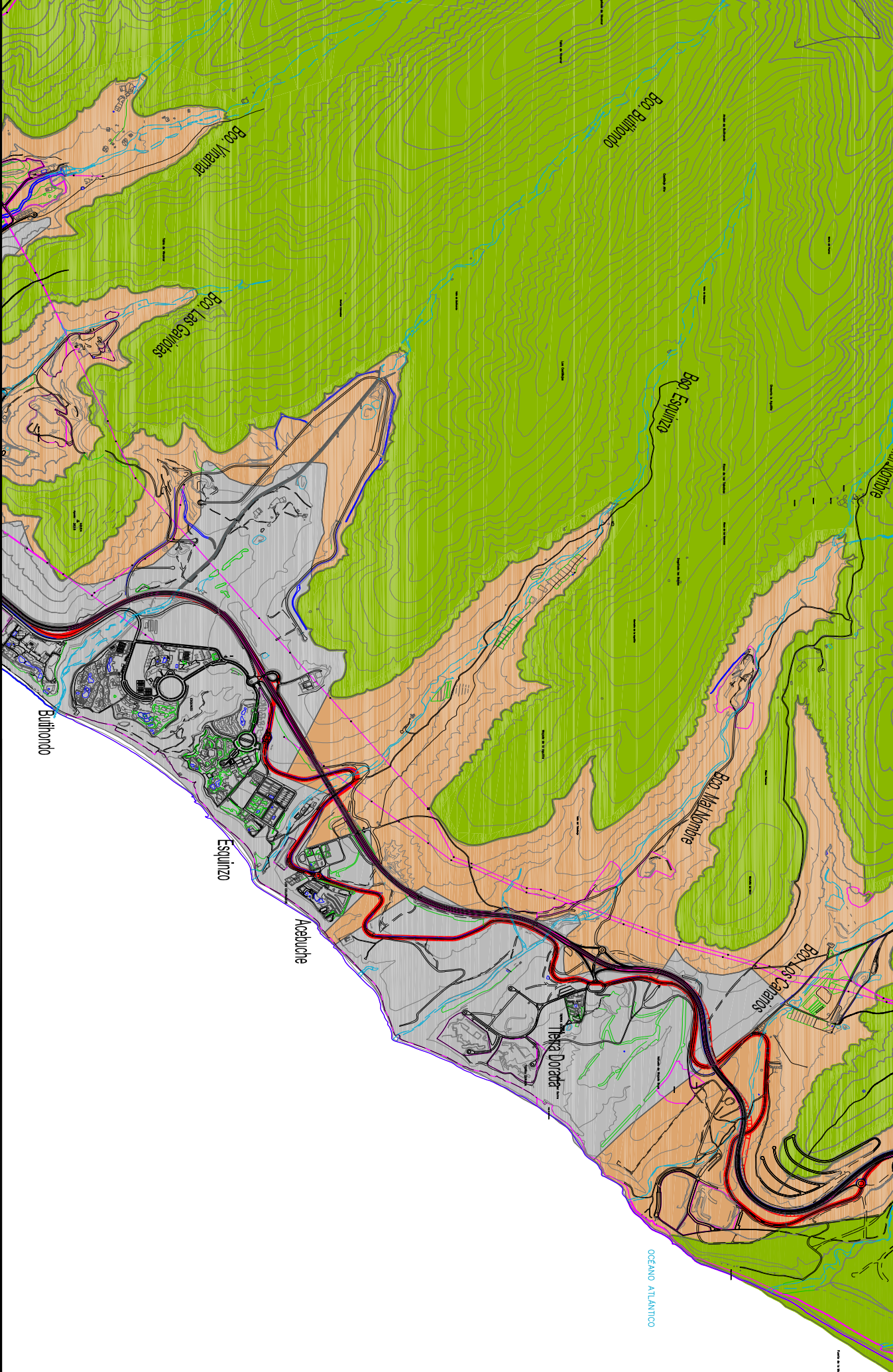
Toponimia :

Cruce Cojete - Joros.

Cuadrícula : **15**

Nº Plano : **17**





AYUNTAMIENTO DE PÁJARA
 (FUERTEVENTURA - LAS PALMAS)
 OFICINA TÉCNICA MUNICIPAL

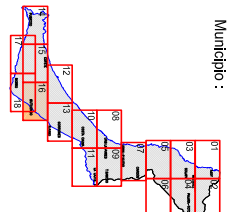
Documento:
 ORDENANZA PROVISIONAL MUNICIPAL
 DE REGULACIÓN DEL SUELO RÚSTICO DE PÁJARA.

2019

Escala: 1 : 500

CLASIFICACIÓN Y CATEGORIAS DEL SUELO

- Suelo Urbano-Urbanizable (SU)
- Suelo Rústico Asentamiento Rural - I (SRAR-1)
- Suelo Rústico Asentamiento Rural II. (SRAR-2)
- Suelo Rústico Común. (SRC)
- Suelo Rústico de Protección Agraria (SRPA)
- Suelo Rústico de Protección Natural Nivel I (SRPN-1)
- Suelo Rústico de Protección Natural Nivel II (SRPN-2)
- Suelo Rústico de Protección Minera. (SRPM)
- Espacios Naturales Protegidos. (ENP)



Toponimia :

Buñóndo-Esquinoz-Mi Nombre.

Cuadrícula :	16	Nº Plano :	16
	Buñóndo		
	18		



AYUNTAMIENTO DE PÁJARA
(FUERTEVENTURA - LAS PALMAS)
OFICINA TÉCNICA MUNICIPAL

Documento:
ORDENANZA PROVISIONAL MUNICIPAL
DE REGULACIÓN DEL SUELO RÚSTICO DE PÁJARA.
2019 Escala: 1 : 500

CLASIFICACIÓN Y CATEGORÍAS DEL SUELO

- | | | | |
|--|---|--|---|
| | Suelo Urbano-Urbanizable (SU) | | Suelo Rústico de Protección Natural Nivel I (SRPN-1) |
| | Suelo Rústico Asentamiento Rural - I (SRAR-1) | | Suelo Rústico de Protección Natural Nivel II (SRPN-2) |
| | Suelo Rústico Asentamiento Rural II. (SRAR-2) | | Suelo Rústico de Protección Minera. (SRPM) |
| | Suelo Rústico Comun. (SRC) | | Espacios Naturales Protegidos. (ENP) |
| | Suelo Rústico de Protección Agraria (SRPA) | | |

Municipio : **Pájara**

Toponimia : **Morro Jable - Solana Matarral**

Cuadrícula :

Nº Plano : **18**